

SRP[®]-MYSETUP

V 1.5.1

Dieses Handbuch wird Ihnen helfen, das Beste aus Ihren Pedalen
herauszuholen.

SRP-GT/GTI/F1

BESCHREIBUNG DER SCHALTFLÄCHEN UND INFORMATIONEN AUF DEM HAUPTBILDSCHIRM.

PRO Grundeinstellungen: In diesem Bereich können Sie die Pedale kalibrieren, tote Zonen einstellen, den Bremsdruck in Echtzeit ändern, Tasten auf Ihrem Tastenfeld oder Lenkrad zuordnen sowie benutzerdefinierte Profile speichern und laden.

Sprache: Hier können Sie die Sprache Ihrer Wahl auswählen: Englisch, Spanisch, Deutsch, Französisch, Italienisch und Portugiesisch.

Handbuch: Zwei Optionen, direkter Zugriff auf das Handbuch in der in der Anwendung gewählten Sprache und direkter Link zum YouTube-Kanal von SRPmanuales.

Monitor öffnen: Öffnet ein Monitorfenster, in dem Sie die Pedalbalken und die prozentuale Einstellung der Bremse in Echtzeit sehen können.

VR-Monitor öffnen: Öffnet ein Fenster für VR-Betrachter, in dem Sie die Pedalbalken und die %-Einstellung der Bremse in Echtzeit sehen können.

Beenden: Schließen Sie die Anwendung.

INFORMATIONEN ÜBER: Auf der Karte installierte Firmware.

Angewandtes Profil.



BESCHREIBUNG DER TASTEN IM PRO-MODUS GRUNDEINSTELLUNG

Einstellungen übernehmen: Speichert die auf der Elektronikplatine erstellte oder geladene Einstellung.

Speichern: Speichert Ihre benutzerdefinierten Fahrzeugprofile.

Laden: Lädt Ihre benutzerdefinierten Fahrzeugprofile.

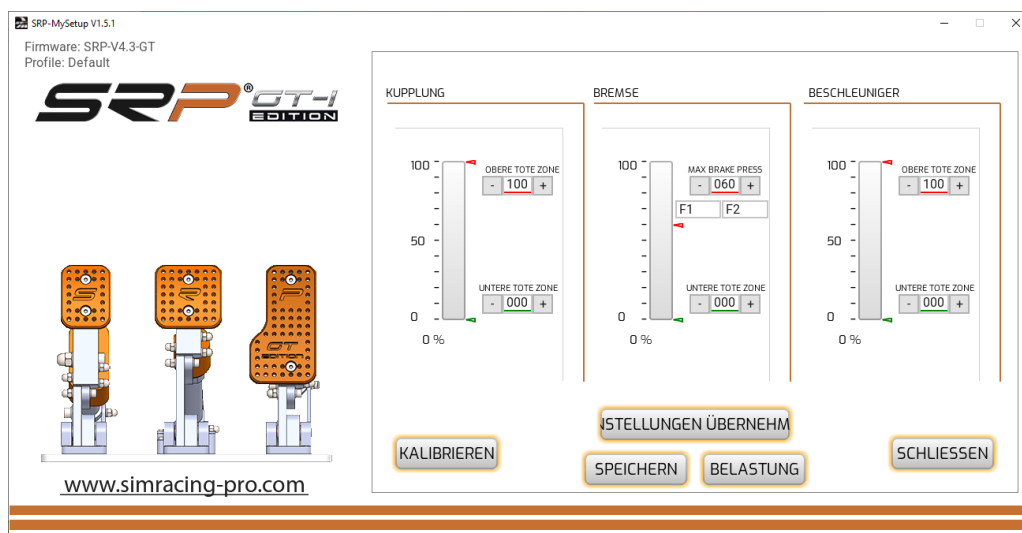
Kalibrieren: Ruft das Kalibrierungsmenü auf.

Zurück: Kehrt zum Hauptmenü zurück.

Einstellung der oberen und unteren Totzone.

Bremse %-Einstellungen.

Auswahl der Tasten, die Sie Ihrem Lenkrad oder den Tastenpads zuweisen können, um die Bremsprozentage in Echtzeit einzustellen.



KALIBRIERUNG

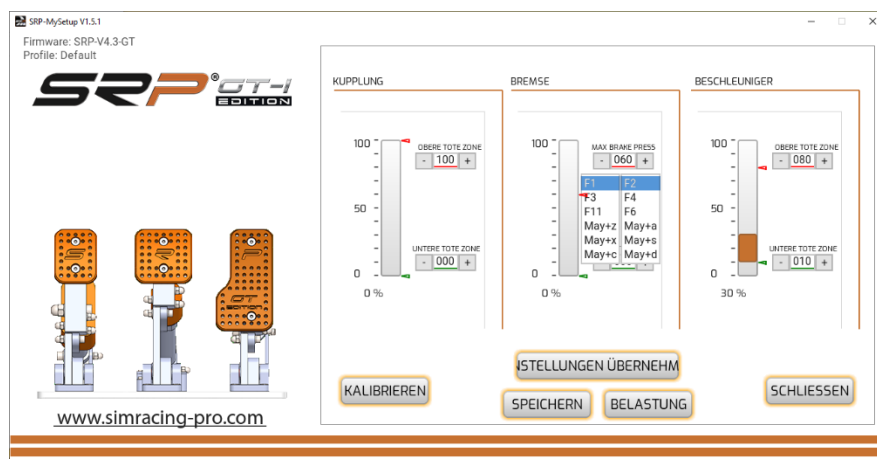
Die Pedale sind bereits werkseitig kalibriert, eine Neukalibrierung ist nur erforderlich, wenn der Gasweg verändert wird (siehe Pedalhandbuch zur Einstellung des Gaswegs oder auf dem "SRP simracing-pro" YouTube-Kanal).

STANDARD-KALIBRIERUNG

Zuerst weisen wir die Pedale in unseren Spielen zu, in iRacing kalibrieren wir von -32767 bis +32767 auf den zwei oder drei Pedalen, je nach Modell.

Zum Einstellen der Bremse %, haben wir die folgenden Optionen.

1. Ohne das Spiel zu verlassen, wechselt man zur Anwendung und stellt mit den Tasten - und + den Druck ein.
2. Direkt aus dem Spiel heraus mit den zugewiesenen Tasten, z.B. F1 erhöht den Druck, F2 verringert den Druck.
3. Weisen Sie zwei Tasten auf Ihrem Lenkrad, Steuerkreuz, Stream Deck mit der joytokey Software zu (siehe Video-Tutorial auf dem YouTube-Kanal von "SRP simracing-pro").



Wir geben die Spur zu fahren und zu bremsen, wo wir möchten, zu bremsen, auch wenn das Auto nicht bremsen oder blockieren nicht anpassen, den Druck ausgeübt wird, gehen Sie nach unten oder oben der Bremse %, um das Bremspedal einzustellen, wenn wir den Wert erhöhen wir weniger bremsen, wenn wir den Wert senken wir mehr bremsen, bis wir unseren Komfort zu finden.

Sobald wir unseren Bremswert gefunden haben, wechseln wir zur Anwendung und klicken auf die Schaltfläche "Einstellungen übernehmen", um die Einstellungen auf dem Board zu speichern.

Wenn wir bestimmte Profile für Autos oder Spiele speichern wollen, benutzen wir die Schaltflächen zum Speichern und Laden. If we want dead zones, always apply them from the SRP-MySetup application, so we will keep the 65534 steps calibrated in our games.

KALIBRIERUNG AUS DER ANWENDUNG:

Drücken Sie die Taste kalibrieren, folgen Sie den Schritten, die auf dem Bildschirm erscheinen, das Gaspedal und die Kupplung, wenn wir sie auf das Maximum drücken, halten Sie für 3 Sekunden, bevor Sie die nächste Taste drücken.

UM DEN BREMSDRUCK EINZUSTELLEN, FOLGEN SIE DIESEM RATSCHLAG:

Stellen Sie sich vor, Sie sind mit einem Ferrari bei 300 km auf der Monza-Geraden und erreichen den Bremspunkt der Schikane. Drücken Sie das Bremspedal an der Stelle, an der Sie maximal bremsen möchten, halten Sie den Fuß 3 Sekunden lang in dieser Position und drücken Sie dann den nächsten Knopf, bevor Sie loslassen.

Anschließend müssen Sie die Bremse wie in der Standardkalibrierung beschrieben einstellen.

ACHTUNG: Betätigen Sie die Bremse nicht aus Neugierde bis zum Maximum, Sie könnten den Kolben beschädigen.

EINSTELLUNG DER BREMSE AUF DER RENNSTRECKE:

Das Ziel ist es, unseren optimalen Muskeldruck zu finden, damit das Bremsen natürlicher wird.

Wenn wir feststellen, dass wir leicht bremsen und blockieren, erhöhen wir den Wert nach und nach, bis wir den maximalen Bremsdruck ohne Blockieren finden.

Wenn das Pedal hart ist und wir zu viel Druck zum Bremsen ausüben müssen, verringern wir den Wert, bis wir den maximalen Bremsdruck ohne Blockieren finden.

Wenn Sie die Einstellungen vorgenommen haben, speichern Sie die Einstellungen in der Anwendung. Wenn Sie sie nicht speichern, bevor Sie die Pedale oder den PC ausschalten, gehen sie verloren.

WARUM KANN ICH DIE EINSTELLUNG DES BREMSDRUCKS AUCH WÄHREND EINES RENNENS VERWENDEN?

Sie kann unter verschiedenen Umständen verwendet werden

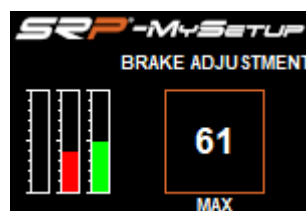
- Bei Überhitzung der Vorderreifen können wir den Wert erhöhen, um weicher zu bremsen und die Temperatur zu senken.
- Bei einem extremen Überholmanöver wollen wir extra bremsen, wir senken den Wert für dieses Bremsen.
- Wenn wir viele Stunden gefahren sind und unsere Beine müde sind, senken wir den Wert, um mit weniger Druck zu bremsen und uns ausruhen zu können.

MONITOR FÜR BILDSCHIRM AKTIVIEREN:

Auf dem Hauptbildschirm können Sie jederzeit die Schaltfläche "Monitor aktivieren" wählen.

Der Monitor wird eingeblendet und wir können den Pedalbalken und die Bremseinstellung in % in Echtzeit sehen.

Um den Monitor während des Spiels sehen zu können, müssen Sie in Ihren Spielen den Fenstermodus wählen.



MONITOR FÜR VR-VIEWER AKTIVIEREN:

Bevor wir den Monitor aktivieren, müssen wir das Spiel betreten. Sobald wir drin sind, müssen wir mit der Windows-Taste und dem Pfeil-nach-unten-Cursor zur Anwendung wechseln und "VR-Monitor aktivieren" auswählen.

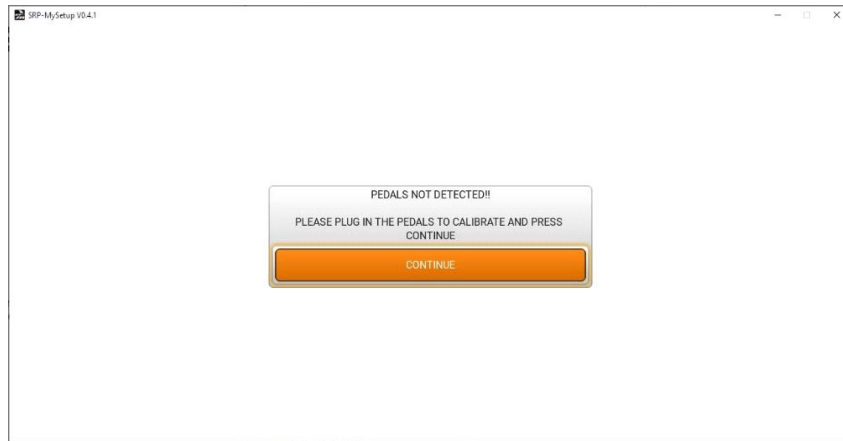
Nach der Aktivierung erscheint auf dem Hauptbildschirm der SRP-MySetup-Anwendung ein Menü, in dem wir die Position des Monitors in unserem Blickfeld einstellen können.



Wir können die Position des Suchers in Echtzeit ändern. Jedes Mal, wenn wir VR-Einstellungen vornehmen, wird die Position des Monitors in Echtzeit aktualisiert.

FEHLERSUCHE

Wenn beim Öffnen der Anwendung dieses Fenster erscheint, überprüfen Sie, ob das USB-Kabel richtig angeschlossen ist.



Wenn Sie Fragen haben, wenden Sie sich bitte per E-Mail an
uns. support@simracing-pro.com