

SRP[®]-MYSETUP

V 1.5.1

Este manual vai ajudá-lo a tirar o máximo partido dos seus pedais

SRP-GT/GTI/F1

DESCRIÇÃO DOS BOTÕES E INFORMAÇÕES NO ECRÃ PRINCIPAL.

Definições básicas PRO: Nesta secção pode calibrar os pedais, ajustar as zonas mortas, alterar a pressão de travagem em tempo real, atribuir botões para mapear no botão ou no volante, guardar e carregar perfis personalizados.

Idioma: Permite-lhe seleccionar a língua da sua preferência, inglês, espanhol, alemão, francês, italiano e português.

Manual: Duas opções, acesso direto ao manual correspondente ao idioma selecionado na aplicação e ligação direta ao canal SRPmanuales YouTube.

Monitor aberto: Abra uma janela do monitor, pode ver as barras de pedais e o ajuste de % no travão em tempo real.

Monitor VR aberto: Abra uma janela para os espectadores vr pode ver as barras de pedais e o ajuste de % no travão em tempo real.

Saída: Feche a app

Informações sobre: Firmware instalado no tabuleiro.

Perfil aplicado.



DESCRIÇÃO DOS BOTÕES NO MODO PRO AJUSTE BÁSICO

Aplicar definições: Grave o ajuste criado ou carregado na placa electrónica.

Guardar: Guarde os perfis de carro personalizados.

Upload: Faça upload dos perfis de carro personalizados.

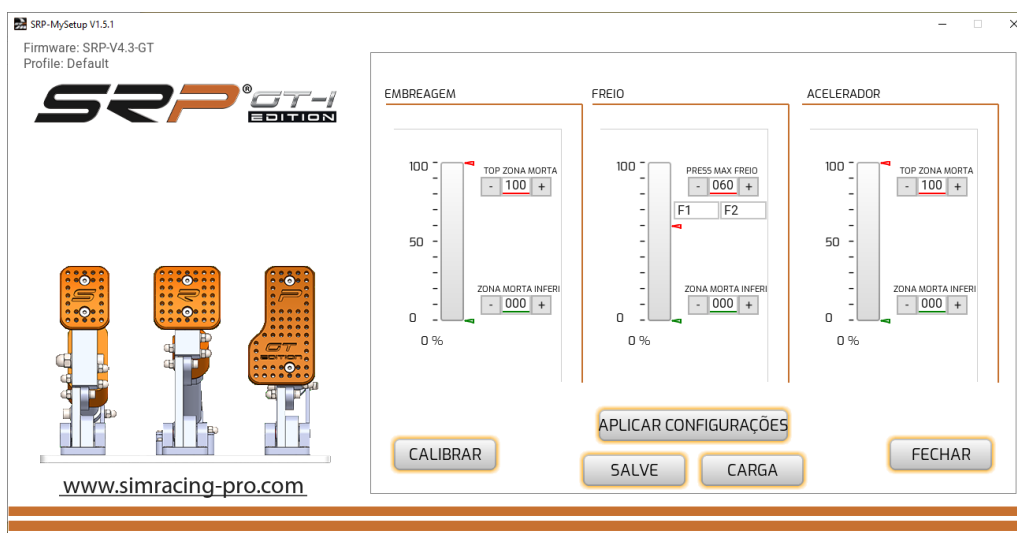
Calibrar: Introduza o menu de calibração.

Volta: Volta ao menu principal.

Ajuste para zonas mortas superiores e inferiores.

Ajustamentos para o travão %.

Seleção das teclas a atribuir no volante ou nos teclados, para ajustar o travão % em tempo real.



CALIBRAÇÃO

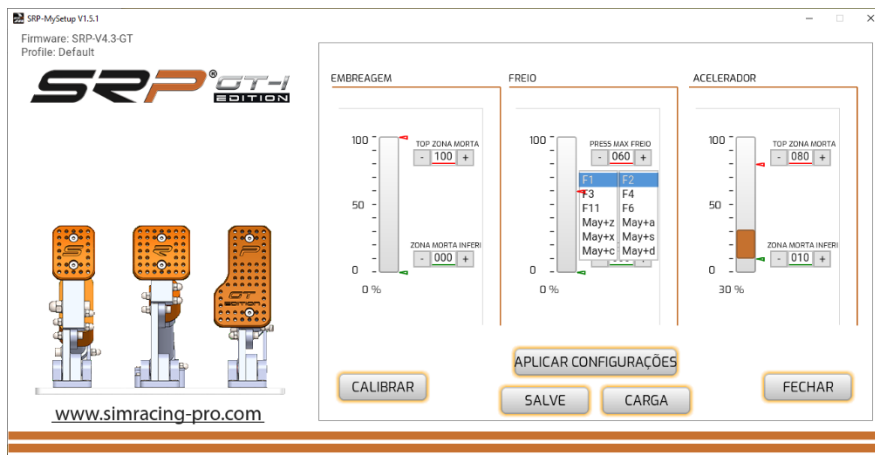
Os pedais já estão calibrados a partir da fábrica, só teremos de recalibrar se modificarmos a viagem do acelerador (ver manual dos pedais para ajustar a viagem de aceleração ou no canal do YouTube de "SRP simracing-pro")

CALIBRAÇÃO PADRÃO:

Primeiro atribuímos os pedais nos nossos jogos, em iRacing calibramos de -32767 a +32767 nos dois ou três pedais, dependendo do modelo.

Para ajustar a % do travão, temos as seguintes opções.

1. Sem sair do jogo tabuamos a aplicação e com os botões – e + ajustamos a pressão.
2. Diretamente a partir do jogo com as teclas atribuídas, por exemplo, F1 aumentar a pressão F2 diminuir a pressão.
3. Atribua dois botões no volante, teclado, Stream Deck com o software joytokey (ver tutorial de vídeo no canal do YouTube de "SRP simracing-pro")



Entramos na pista para conduzir e travar onde gostaríamos de travar, mesmo que o carro não trave ou bloqueie não adaptando a pressão exercida, desça ou suba a % do travão para ajustar o pedal do travão, se aumentarmos o valor vamos travar menos, se baixarmos o valor vamos travar mais, até encontrarmos o nosso conforto.

Assim que encontrarmos o separador % de travagem, tabuear a aplicação e carregar no botão "aplicar definições" para gravar as definições no quadro.

Se quisermos gravar perfis específicos para carros ou jogos, use os botões de poupança e carga.

Se queremos zonas mortas, tem sempre de ser aplicada a partir da aplicação SRP-MySetup, pelo que manteremos os 65534 passos calibrados nos nossos jogos.

Calibração in-app:

Dê o botão calibrado, siga os passos que saem no ecrã, o pedal do acelerador e a embraiagem quando os pressionarmos ao máximo, mantenha 3 segundos antes de dar o próximo botão.

Para ajustar a pressão do travão siga esta ponta:

Imagine que está na reta de Monza com um Ferrari a 300 km e atinge a travagem da chicana, pressione o pedal do travão onde gostaria que a sua travagem máxima estivesse, mantenha o pé nessa posição 3 segundos e antes de o soltar dê-lhe o próximo.

Em seguida, terá de terminar de ajustar o travão com o que é mencionado na calibração padrão.

ATENÇÃO: Não pressione o travão até encontrar o limite máximo por curiosidade, podendo partir o pistão.

REGULAÇÃO DO TRAVÃO ENQUANTO ESTÁ NO CAMINHO:

O objetivo é encontrar a nossa pressão muscular ideal, por isso a travagem será mais natural.

Vamos para a pista com o seu melhor carro e circuito para ajustar a pressão do travão, se notarmos que travamos facilmente e bloqueamos, aumentaremos o valor pouco a pouco, até encontrarmos a pressão máxima de travagem sem bloquear.

Se o pedal for duro e tivermos de exercer demasiada pressão para travar, baixamos o valor até encontrarmos a pressão máxima de travagem sem bloquear.

Quando tiver as definições, guarde as definições na aplicação, se não as guardar antes de desligar os pedais ou o PC, perder-se-á.

POR QUE POSSO CONTINUAR A USAR O AJUSTE DA PRESSÃO DO TRAVÃO NA CORRIDA?:

Pode ser usado em várias circunstâncias

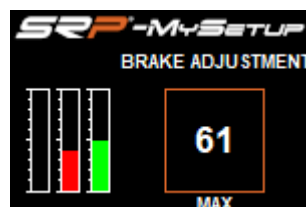
- Pneus dianteiros sobreaquecidos, podemos aumentar o valor para travar mais suave e baixar a temperatura.
- Numa ultrapassagem extrema queremos uma travagem extra, baixamos o valor para essa travagem.
- Se estivermos a conduzir há muitas horas e tivermos uma perna cansada, baixamos o valor para travar com menos pressão e podemos descansar.

Ativar o monitor de exibição:

No ecrã principal podemos seleccionar o botão "ativar o monitor" a qualquer momento.

O monitor aparecerá que podemos visualizar a barra dos pedais e a % do ajuste do travão em tempo real.

Para poder vê-lo enquanto joga, tem de seleccionar o modo de janela nos seus jogos.



Ativar o monitor do espectador VR:

Antes de ativar o monitor, temos de entrar no jogo, uma vez no interior temos de tabuar a aplicação, com a tecla Windows + seta para baixo do cursor para poder tabuar e seleccionar "ativar o monitor VR"

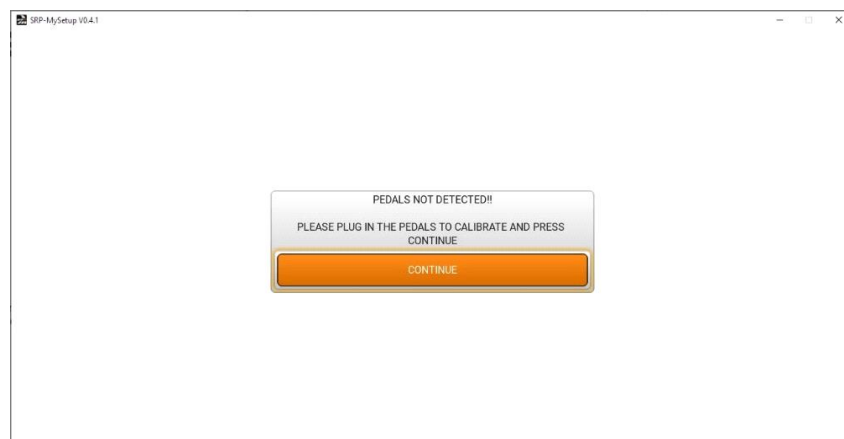
Uma vez ativado, aparece um menu no ecrã principal da aplicação SRP-MySetup onde podemos ajustar a posição do monitor no nosso campo de visão.



Podemos modificar a posição do visor em tempo real, sempre que aplicarmos definições de VR, a posição do monitor será atualizada em tempo real.

RESOLUÇÃO DE PROBLEMAS

Se ao abrir a aplicação esta vinda aparecer, verifique o cabo USB que está corretamente ligado.



Qualquer pergunta, contacto por correio.
support@simracing-pro.com